

Họ và tên: .....

Lớp: .....

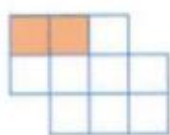
Môn: Toán – Lớp 4

Bộ sách: Kết nối tri thức

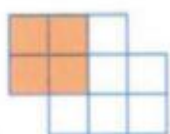
Thời gian làm bài: 40 phút

**I. TRẮC NGHIỆM** (Khoanh vào chữ đặt trước câu trả lời đúng)**Câu 1.** Số gồm 5 trăm triệu, 3 chục triệu, 9 chục nghìn, 7 trăm, 6 đơn vị là:

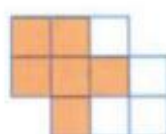
- A. 530 090 706      B. 530 900 706      C. 503 090 706      D. 503 090 076

**Câu 2.** Hình ảnh nào biểu thị phân số  $\frac{1}{2}$ ?

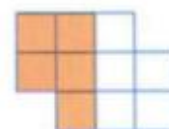
A.



B.



C.



D.

**Câu 3.** Rút gọn phân số  $\frac{64}{72}$  ta được phân số tối giản là:

- A.  $\frac{16}{18}$       B.  $\frac{8}{9}$       C.  $\frac{5}{8}$       D.  $\frac{7}{9}$

**Câu 4.** Hình vẽ dưới đây có số hình bình hành là:

- A. 6 hình      B. 8 hình      C. 9 hình      D. 10 hình

**Câu 5.** Một cửa hàng có 112 m vải. Hôm qua cửa hàng bán được  $\frac{3}{7}$  số mét vải. Hôm nay, cửa hàng bán được  $\frac{1}{4}$  số mét vải. Vậy cả hai ngày cửa hàng bán được bao nhiêu mét vải?

- A. 76 m      B. 48 m      C. 36 m      D. 64 m

**Câu 6.** Một tấm gỗ hình chữ nhật có diện tích là  $\frac{7}{8} \text{ m}^2$  và chiều rộng là  $\frac{3}{4} \text{ m}$ . Tính chu vi của tấm gỗ đó.

- A.  $\frac{13}{4} \text{ m}$       B.  $\frac{13}{8} \text{ m}$       C.  $\frac{23}{12} \text{ m}$       D.  $\frac{23}{6} \text{ m}$

**II. TỰ LUẬN**

**Câu 1.** Đặt tính rồi tính

31 659 x 17

115 669 : 37

.....  
 .....  
 .....  
 .....

.....  
 .....  
 .....  
 .....

**Câu 2.** Tính

$\frac{5}{11} - \frac{11}{33} =$  .....

$\frac{5}{18} : \frac{7}{6} =$  .....

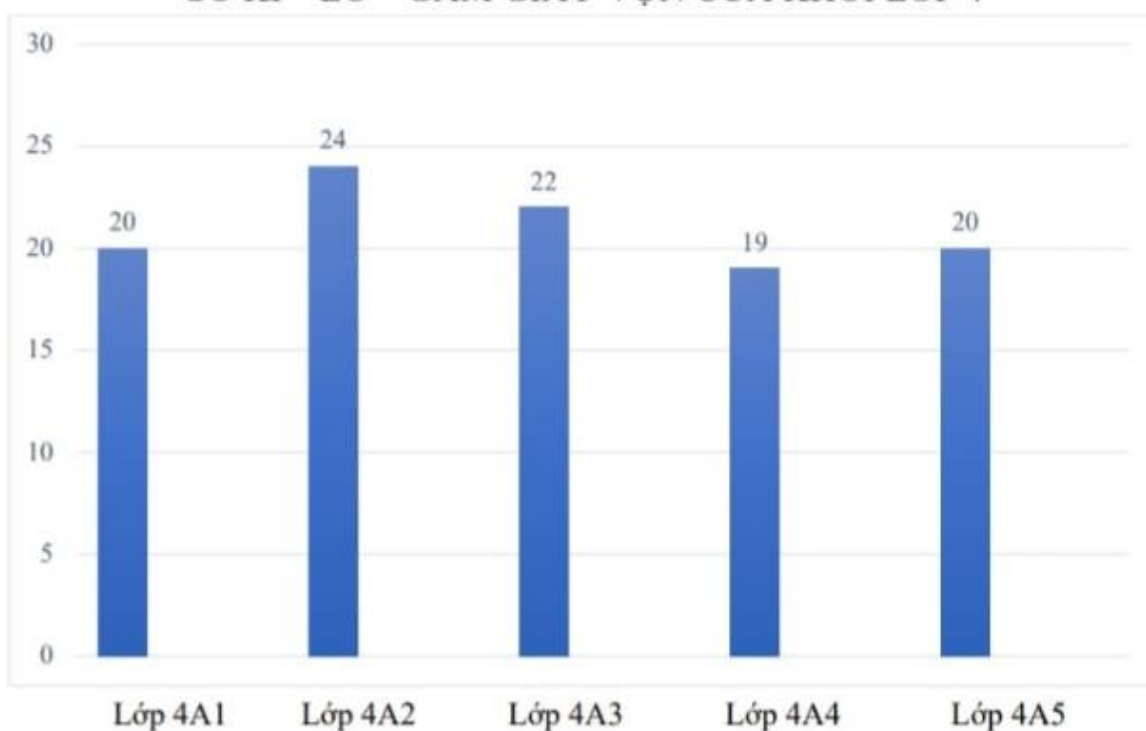
$\frac{7}{12} + \frac{3}{4} \times \frac{2}{9} =$  .....

$\frac{1}{4} + \frac{5}{24} : \frac{2}{3} =$  .....

**Câu 3.** Quan sát biểu đồ và trả lời câu hỏi:

Biểu đồ cho biết số kg sách báo cũ của các lớp khối Bốn quyên góp ủng hộ học sinh vùng cao.

**SỐ KI – LÔ – GAM GIẤY Vụn CỦA KHỐI LỚP 4**



a) Có ..... lớp quyên góp trên 20 kg sách báo cũ. Đó là các lớp .....

b) Trung bình mỗi lớp quyên góp được ..... kg sách báo cũ.

**Câu 4.** Trong thùng có 126 quả táo. Người ta lấy ra  $\frac{5}{7}$  số quả táo trong thùng để chia vào 6 hộp.

Hỏi 24 hộp như vậy có bao nhiêu quả táo?

.....  
 .....

Câu 5. Tính bằng cách thuận tiện.

$$87 \times 16\,293 - 87 \times 6\,293$$

$$\frac{9}{14} \times \frac{3}{7} + \frac{3}{7} \times \frac{5}{14} - \frac{2}{7}$$

Loigiaihay.com

Loigiaihay.com

Loigiaihay.com

Loigiai

Loigiaihay.com

Loigiaihay.com

Loigiaiha

Loigiaihay.com