

## ĐỀ THI GIỮA HỌC KÌ II CHƯƠNG TRÌNH MỚI – ĐỀ SỐ 7

## MÔN: KHOA HỌC TỰ NHIÊN – LỚP 8

BIÊN SOẠN: BAN CHUYÊN MÔN LOIGIAIHAY.COM

**Mục tiêu**

- Ôn tập lý thuyết toàn bộ giữa học kì II của chương trình sách giáo khoa Khoa học tự nhiên
- Vận dụng linh hoạt lý thuyết đã học trong việc giải quyết các câu hỏi trắc nghiệm và tự luận
- Tổng hợp kiến thức dạng hệ thống, dàn trải tất cả các chương của giữa học kì II – chương trình Khoa học tự nhiên

**PHẦN I. TRẮC NGHIỆM****Câu 1:** Vì sao dòng điện có tác dụng nhiệt?

- A. Vì dòng điện có khả năng làm nóng vật dẫn điện.
- B. Vì dòng điện có khả năng làm tê liệt thần kinh.
- C. Vì dòng điện có khả năng làm sáng bóng đèn bút thử điện.
- D. Vì dòng điện có khả năng làm quay kim nam châm.

**Câu 2:** Chọn từ thích hợp điền vào chỗ trống: Chất khi nở vì nhiệt ... chất lỏng, chất lỏng nở vì nhiệt ... chất rắn

- A. nhiều hơn- ít hơn.
- B. nhiều hơn- nhiều hơn.
- C. ít hơn- nhiều hơn.
- D. ít hơn- ít hơn.

**Câu 3:** Cách nào sau đây không làm thay đổi nội năng của vật?

- A. Cọ xát vật lên mặt bàn.
- B. Đốt nóng vật.
- C. Làm lạnh vật.
- D. Đưa vật lên cao.

**Câu 4:** Đơn vị đo hiệu điện thế là:

- A. Niuton (N)      B. Oat (W)      C. Ampe (A)      D. Vôn (V)

**Câu 5:** Để mạ bạc cho chiếc hộp bằng đồng thì làm theo cách nào dưới đây?

- A. Nối hộp đồng với cực dương của nguồn điện rồi nhúng hộp vào dung dịch muối bạc.
- B. Nối hộp đồng với cực âm của nguồn điện rồi nhúng hộp vào trong dung dịch muối bạc.

C. Nối một thỏi bạc với cực âm của nguồn điện, nối hộp đồng với cực dương của nguồn điện, tất cả nhúng trong dung dịch muối bạc để cho dòng điện chạy qua dung dịch.

D. Nối một thỏi bạc với cực dương của nguồn điện, nối hộp đồng với cực âm của nguồn điện, tất cả nhúng trong dung dịch muối bạc để cho dòng điện chạy qua dung dịch.

**Câu 6:** Để đo cường độ dòng điện đi qua một bóng đèn mắc trong một mạch điện kín gồm bóng đèn và nguồn điện, người ta có thể thực hiện bằng cách

A. thay bóng đèn mắc trong mạch bằng một ampe kế mắc vào chính mạch đó.

B. cắt dây dẫn trong mạch tại điểm nào đó và mắc ampe kế vào vị trí đó.

C. mắc ampe kế vào hai đầu bóng đèn.

D. thay nguồn điện bằng ampe kế.

**Câu 7:** Khi thả một thỏi kim loại đã được nung nóng vào một chậu nước lạnh thì nội năng của thỏi kim loại và của nước thay đổi như thế nào?

A. Nội năng của thỏi kim loại và của nước đều tăng.

B. Nội năng của thỏi kim loại và của nước đều giảm.

C. Nội năng của thỏi kim loại giảm, nội năng của nước tăng.

D. Nội năng của thỏi kim loại tăng, nội năng của nước giảm.

**Câu 8:** Có thể làm nhiễm điện cho một vật bằng cách

A. Cọ xát vật

B. Nhúng vật vào nước đá

C. Cho chạm vào nam châm

D. Nung nóng vật

**Câu 9:** Thiết bị nào sau đây là nguồn điện?

A. Quạt máy

B. Ấc- quy

C. Bếp lửa

D. Đèn pin

**Câu 10:** Dòng điện là:

A. Dòng các điện tích dương chuyển động hỗn loạn

B. Dòng các điện tích dương chuyển động hỗn loạn

C. Dòng các điện tích chuyển động có hướng

D. Dòng các nguyên tử chuyển động có hướng

**Câu 11:** Đơn vị nào sau đây **không phải** là đơn vị đo hiệu điện thế?

A. Vôn (V)

B. Milivôn (mV)

C. Ampe (A)

D. Kilovôn (kV)

**Câu 12:** Chọn câu **đúng**

A. Nguồn điện là dụng cụ dùng để tạo ra nguồn điện

- B. Nguồn điện có khả năng duy trì hoạt động của các dụng cụ điện  
 C. Mỗi nguồn điện đều có hai cực  
 D. Cả ba câu đều đúng

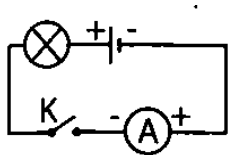
**Câu 13:** Nếu ta chạm vào dây điện trần (không có lớp cách điện) dòng điện sẽ truyền qua cơ thể gây co giật, bỏng thậm chí có thể gây chết người là do:

- A. Tác dụng nhiệt của dòng điện      B. Tác dụng sinh lí của dòng điện  
 C. Tác dụng từ của dòng điện      D. Tác dụng hóa học của dòng điện

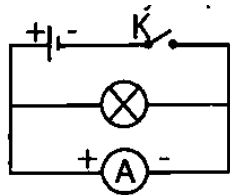
**Câu 14:** Dùng một mảnh vải len cọ xát nhiều lần vào mảnh phim nhựa thì mảnh phim nhựa này có thể hút được các vụn giấy vì

- A. mảnh phim nhựa được làm sạch bề mặt.  
 B. mảnh phim nhựa bị nhiễm điện  
 C. mảnh phim nhựa có tính chất từ như nam châm.  
 D. mảnh phim nhựa bị nóng lên.

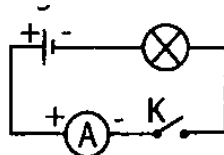
**Câu 15:** Sơ đồ mạch điện nào dưới đây được mắc đúng?



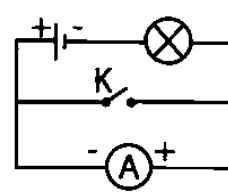
A.



B.



C.



D.

**Câu 16:** Khi thả một thỏi kim loại đã được nung nóng vào một chậu nước lạnh thì nội năng của thỏi kim loại và của nước thay đổi như thế nào?

- A. Nội năng của thỏi kim loại và của nước đều tăng.  
 B. Nội năng của thỏi kim loại và của nước đều giảm.  
 C. Nội năng của thỏi kim loại giảm, nội năng của nước tăng.  
 D. Nội năng của thỏi kim loại tăng, nội năng của nước giảm.

**Câu 17:** Sau một thời gian hoạt động, cánh quạt dính nhiều bụi vì:

- A. Cánh quạt cọ xát với không khí, bị nhiễm điện nên hút nhiều bụi.  
 B. Cánh quạt bị ẩm nên hút nhiều bụi.  
 C. Một số chất nhờn trong không khí đọng lại ở cánh quạt và hút nhiều bụi.  
 D. Bụi có chất keo nên bám vào cánh quạt.

**Câu 18:** Trong các vật sau đây, vật nào không phải là nguồn điện:

- A. Pin con thỏ    B. Pin cúc áo    C. Phích cắm    D. Ấc quy

**Câu 19:** Cầu chì hoạt động dựa trên tác dụng nào của dòng điện?

- A. Tác dụng nhiệt.    B. Tác dụng phát sáng.  
C. Tác dụng nhiệt và phát sáng.    D. Một tác dụng khác.

**Câu 20:** Kim loại dẫn điện vì

- A. trong kim loại có nhiều ion dương.  
B. trong kim loại có các electron tự do chuyển động không ngừng.  
C. kim loại cấu tạo từ các nguyên tử.  
D. các nguyên tử cấu tạo nên kim loại luôn chuyển động hỗn loạn.

**Câu 21:** Các dụng cụ nào sau đây không phải là nguồn điện:

- A. Pin    B. Ấc – qui  
C. Đi – na – mô xe đạp    D. Quạt điện

**Câu 22:** Dòng điện chạy qua dụng cụ nào dưới đây khi hoạt động bình thường vừa có tác dụng nhiệt vừa có tác dụng phát sáng?

- A. Bóng đèn điện loại dây tóc.    B. Radio (máy thu thanh).  
C. Đèn LED.    D. Ruột âm điện.

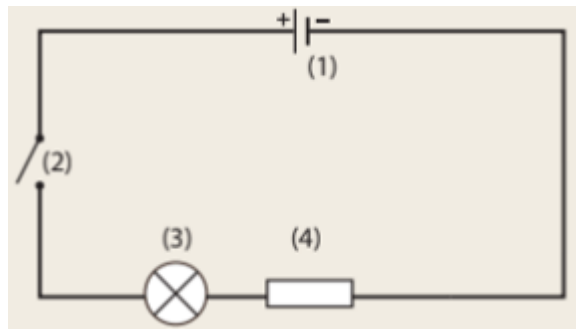
**Câu 23:** Nhiều vật khi cọ xát với nhau thì có khả năng gì?

- A. Đẩy nhau  
B. Hút nhau  
C. Vừa hút vừa đẩy  
D. Không có hiện tượng

**Câu 24:** Loại hạt nào dưới đây khi chuyển động có hướng thì tạo thành dòng điện?

- A. Các hạt mang điện tích dương.  
B. Các các notron.  
C. Các nguyên tử.  
D. Tất cả đều đúng.

**Câu 25:** Thiết bị số (1) trong hình là



- A. Nguồn điện.    B. Bóng đèn.    C. Công tắc.    D. Biến trở

**Câu 26:** Ampe kế là dụng cụ để đo:

- A. Cường độ dòng điện.  
 B. Hiệu điện thế.  
 C. Công suất điện.  
 D. Điện trở.

**Câu 27:** Cường độ dòng điện được kí hiệu là

- A. I  
 B. A  
 C. U  
 D. V

**Câu 28:** Khi tiến hành thí nghiệm cho dòng điện chạy qua đui ếch thì đui ếch co lại, đó là tác dụng nào của dòng điện?

- A. Tác dụng hóa học.                      B. Tác dụng từ.  
 C. Tác dụng sinh lí.                        D. Tác dụng nhiệt.

**PHẦN II. TỰ LUẬN**

**Câu 1:** Vẽ sơ đồ mạch điện đơn giản gồm 1 nguồn điện (pin), 1 bóng đèn, 1 công tắc và vẽ chiều dòng điện trong mạch khi công tắc đóng

.....

.....

.....

.....

.....

.....

.....

.....

.....

.....

.....  
.....  
.....  
.....

**Câu 2:** Giải thích vì sao lông tơ, bụi bặm vẫn bám vào quần áo khi quần áo đã được chải sạch bằng bàn chải lông?

.....  
.....  
.....  
.....  
.....  
.....  
.....  
.....  
.....  
.....  
.....  
.....  
.....  
.....  
.....  
.....  
.....